



## KOFASIL® S 1.2

### Doppelter Nutzen

#### Neuer E-Booster zur Verbesserung der aeroben Stabilität von Silagen und Ketose-Prophylaxe bei Milchkühen

Gut vergorene energiereiche Silagen, die der Luft ausgesetzt sind, neigen zu Qualitätsminderungen, da wertvolle, leicht verdauliche Nährstoffe durch Hefen und Schimmelpilze abgebaut werden. Dies zeigt sich durch Erwärmung der Silage und durch typische Verfärbungen (blau-grün, rot) als Schimmelnester (hot spots). Schimmel birgt zudem die Gefahr der Bildung von Mykotoxinen.

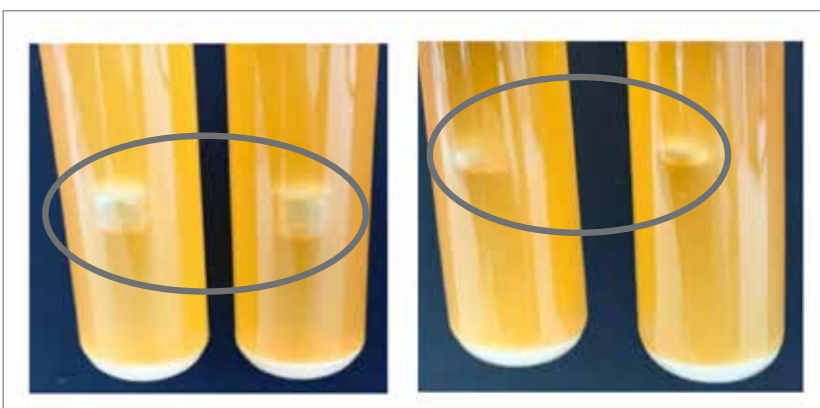


KOFASIL S 1.2 enthält einen speziell selektierten, nicht gentechnisch veränderten Milchsäurebakterienstamm der Art *Lactobacillus buchneri*. Dieser bildet auf seinem besonderen Stoffwechselfpfad Milchsäure und daraus später Essigsäure und 1,2 Propandiol (Propylenglykol).

#### KOFASIL S 1.2 mit E-Booster

*Lactobacillus buchneri* wandelt Milchsäure zu Essigsäure und 1,2 Propandiol. In der Kombination mit *Enterococcus faecium* geschieht das effizienter! Die Essigsäure hemmt Hefen und Schimmelpilze wodurch die Haltbarkeit unter Lufteinfluss verbessert wird. Desweiteren wird 1,2 Propandiol (Propylenglycol) gebildet. 1,2 Propandiol ist eine energiereiche, glucoplastische Substanz, die durch den geringen und langsamen Abbau nicht den Pansen belastet und so einer Pansenacidose entgegenwirkt. Hochleistende Milchkühe, insbesondere nach dem Kalben, werden so mit dringend benötigter Energie versorgt und einer Acidose sowie Ketose wird vorgebeugt. Durch diese Stamm-Kombination wird der Buchneri-Stoffwechselweg noch effizienter, was durch vermehrte Gasbildung erkennbar wird (Abb. 1).

Abb. 1: Turboeffekt durch den *Enterococcus faecium* Stamm, sichtbar an der Gasblase (Grauer Ring, links; Rechts ohne Booster).



Neuer E-Booster gegen Schimmelpilze

Einwandfreie Silagen für Nutztiere

### KOFASIL S 1.2

- Double action durch geschickte Kombination von MSB
- Vermeidet Futter- und Energieverluste
- Vermindert Schimmelbildung und Produktion von Mykotoxinen
- 1,2 Propandiol versorgt hochleistende Milchkühe mit Energie
- Schützt vor Pansenacidose und Ketose



## Fix + fertig

KOFASIL S 1.2 wird mit Leitungswasser angemischt und kann sofort danach eingesetzt werden. Das Produkt kann durch Mikrodosierer ausgebracht werden (20 – 50 ml/t). Zur perfekten Verteilung ist die Wahl einer Dosierung zwischen 1,0 bis 2,0 Liter je Tonne Siliergut ratsam.

## Anwendungsbereich

KOFASIL S 1.2 eignet sich zum Einsatz bei Silagen aus Silomais, Maiskolbenprodukten (CCM, LKS), Getreideganzpflanzen sowie Gras.

## Dosierung

KOFASIL S 1.2 wird direkt am Häcksler mit einem geeigneten Dosiergerät zudosiert.

Bei zunehmender Abreife kann problemlos auf ein chemisches Siliermittel der Wirkungsrichtung 2 (z. B. MAIS KOFASIL LIQUID oder KOFASIL SALT) umgeschwenkt werden.

## Energiemais Silagen

Maissilagen als Kosubstrate für den Einsatz in Biogasanlagen müssen energiereich und hygienisch hochwertig sein. Daher die Empfehlung, KOFASIL S einzusetzen. Es fördert hohe Gasausbeuten und sichert den störungsfreien Betrieb der Anlage.



## Technische Daten

### Zusatzstoffe:

Lactobacillus buchneri DSM 13573 [1k20733], Enterococcus faecium DSM 22502 [1k20602]

### Wirkstoffgehalt:

Heterofermenter;  
min.  $1 \times 10^{14}$  KBE/kg  
Homofermenter:  
min.  $2 \times 10^{13}$  KBE/kg

### Aufwandmenge:

1 g KOFASIL® S 1.2 je Tonne Siliergut (Mais, Getreideganzpflanzen, zuckerreiches Gras), 2 g KOFASIL® S 1.2 je Tonne CCM, Feuchtkornmaisschrot

### Haltbarkeit:

Trocken, kühl und dunkel lagern. Mindesthaltbarkeit im verschlossenen Originalgebinde ab Herstellung bei max. 20°C 6 Monate, im Kühlschrank (4°C) 12 Monate und im Gefrierschrank (-18°C) 24 Monate. In Wasser suspendierte Bakterienmischung innerhalb von 48 Stunden verbrauchen.

### Futtermittelrechtliche Einstufung:

VORMISCHUNG mit technologischen Zusatzstoffen:  
Silierzusatzstoffen  
[1k, 2-Mikroorganismen]

## Zertifizierung



ADDCON –  
EU-Hygieneverordnung 183 / 2005:  
α-Nr. Bitterfeld: DE ST 100033, DE ST 100024  
α-No. Norwegen: α NO 10050081

contact@addcon.com



ADDCON GmbH  
Parsevalstraße 6,  
06749 Bitterfeld-Wolfen,  
Germany  
Phone: +49 3493 96787 00  
Fax: +49 3493 96787 70  
www.addcon.com

ADDCON EUROPE GmbH  
Areal E / Säurestraße 1,  
06749 Bitterfeld-Wolfen,  
Germany  
Phone: +49 3493 96787 00  
Fax: +49 3493 96787 70  
www.addcon.com

ADDCON NORDIC A/S  
Postboks 1138 Herøya  
3905 Porsgrunn  
Norway  
Phone: +47 35 56 41 00  
Fax: +47 35 56 41 01  
www.addcon.com

ADDCON Asia Ltd.  
Workshop 2, 12/F,  
Winning Centre  
29 Tai Yau Street, San Po Kong  
Kowloon, Hong Kong  
Phone: +852 2368 0091  
Fax: +852 2368 0127  
www.addcon.com

ADDCON (Dalian)  
Environmental Products Ltd.  
Room 4403, Tower A, Times Square,  
No. 50 Renmin Road,  
Zhongshan District,  
Dalian 116001, China  
Phone: +86 411 82538001  
Fax: +86 411 82538010  
www.addcon.com