

team infra

TECHNIKKATALOG 2024

[team.de](https://www.team.de)

 **team**



ÜBER UNS

Wir von *team infra* liefern Baustoffe für den Tiefbau. Das volle Sortiment. Von den belebten Straßen Hamburgs bis zu den komplexen Schienennetzen Münchens sind unsere innovativen und nachhaltigen Materialien inzwischen überall zu finden. Und obwohl unser Fundament das zuverlässige Liefern von Rohren, Schienen und Kabeln ist, liegt unsere eigentliche Stärke in unserem *team*... unserer Kommunikation, unserer Flexibilität und unserem Mitdenken.

Wir entwickeln mit Ihnen Lösungen, die genau zu Ihrem Budget und Zeitplan passen. Herstellerunabhängig... auch für die außergewöhnlichsten Projekte. Mit unserer eigenen Logistik und Partnern in ganz Deutschland stellen wir eine schnelle, zuverlässige und flexible Anlieferung sicher. Und wir als *team* sind engagiert, greifbar, und immer für Sie da. *Gemeinsam stemmen wir jedes Projekt!*

Unsere Werte:

1. DIREKTE KOMMUNIKATION

Wir sind greifbar und erreichbar. Alle Projekte – egal ob groß oder klein – haben bei uns einen Ansprechpartner. So haben wir die Übersicht auch über die komplexesten Vorhaben, und Sie immer den direkten Draht zu uns. Wir wissen, was Sie brauchen, Sie wissen, wann Sie es bekommen.

2. MAXIMALE FLEXIBILITÄT

In der dynamischen Welt des Tiefbaus erfordern Projekte oft Anpassungen und schnelle Reaktionen. Ob es sich um unerwartete Herausforderungen handelt oder um individuelle Kundenwünsche – unsere Stärke ist, uns anzupassen und maßgeschneiderte Lösungen zu finden.


3. AKTIVES MITDENKEN

Wir sind keine Ja-Sager; wir hinterfragen, inspirieren und suchen stets nach dem besten Weg. Egal ob in der Vorplanung, bei der Erstellung von Ausschreibungen oder Leistungsverzeichnissen, beim Berechnen und Entwerfen oder dem Planen von Baustellen... mit viel Engagement und Herzblut bringen wir unser Spezialwissen proaktiv ein. Gemeinsam gehen wir auf die Suche nach Herausforderungen... und deren Lösungen!

4. FREIHEIT & OFFENHEIT

Wir arbeiten herstellerneutral, ohne *hidden agenda* und mit einem großen deutschlandweiten Partnernetzwerk. Unabhängig und objektiv können wir so für alle Herausforderung aus *vielen* Lösungen aussuchen, und Ihnen die wirklich Besten davon anbieten. Frei nach dem Motto: „Was Du bei uns nicht bekommst, brauchst Du auch nicht!“

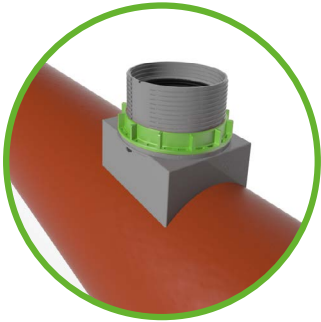
Keine Lust zu Schleppen?
Jetzt QR-Code scannen und
diesen Katalog digital anschauen



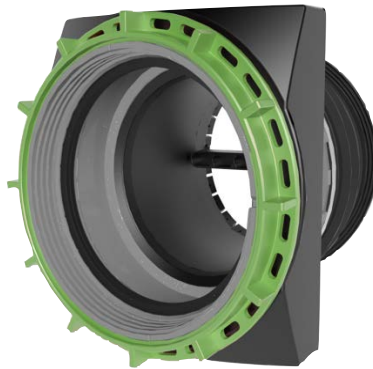
INHALTSVERZEICHNIS

Über uns	2
team infraConnect Stutzen (Seitenanschluss)	4
· Einbauanleitung	6
team infraConnect Reparatur-Anschluss	7
· Zubehör	7
team infraConnect Schachtanschluss interaktiv	8
· Zubehör	8
team infra Sohlengleiche Rohrkuppplung (CSR)	10
· Zubehör	11
team infraConnect EinschlagPressDichtung (CEPD)	12
· Zubehör	15
· Einbauanleitung	16
team infraPoint Straßenablauf	18
· Einbauanleitung	19
Zusatz-Artikel	20
Notizen	21
Ansprechpartner	24

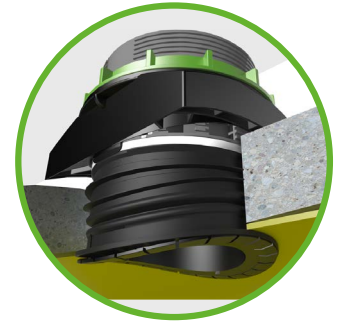
team infraConnect Stutzen (Seitenanschluss)



SML / GGG / Stzg /
GFK / AZ / FZ
DN 300 - 2800



100 %
aller Anschlüsse mit nur
einem (1) TYP



Rohr mit Inliner
DN 300 - 2800
Inliner wird an das
Bestandsrohr gepresst und
verhindert ein
Hinterlaufen des Abwassers.

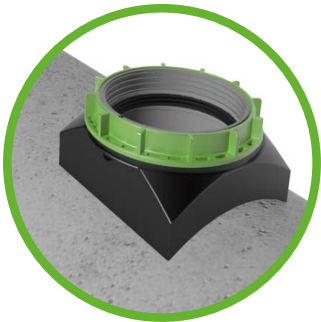
unabhängig von

• Nennweite

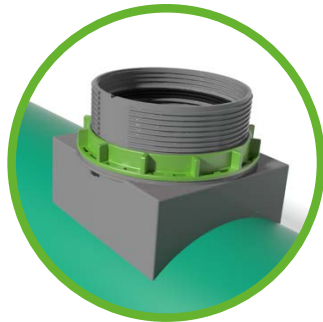
• Wanddicke

• Werkstoff

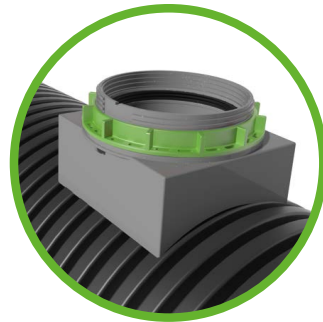
• Rohrgeometrie



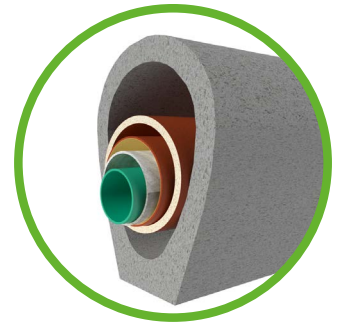
Beton / Stb
DN 300 - 2800



PP/PE/PVC
DN 300 - 2800



Wellrohre
DN 300 - 2800



Alle Rohre
inkl. Ei-Profil

- Für ALLE dünn- und dickwandigen Hauptrohre ab DN 300 inkl. inlinersanierte Rohre
- Korrosionsschutz bei SB Rohren
- Interaktive, formschlüssige Passung in jedem Anwendungsfall
- Verzeiht auch nicht zentrisch ausgeführte Bohrungen
- 2,5 bar dicht



14° Auswinkelung

team infraConnect Stutzen (Seitenanschluss)

Zulaufrohr	Typ-Bez.	Hauptkanal-Rohr/Schacht			Kernbohrung	Verpackung		Artikel-Nr.
		DN	Wanddicke			Karton	Palette	
DN	Arikel-Nr.	mm	von	bis	mm	Stück		
150 AD 160 mm	DN 150 Typ A	300 - 2800	ab 50 mm	beliebig verlängerbar	187 (187-189)	8	64	1767385
	DN 150 Typ B		ab 7 mm					1767395
200 AD 200 mm	DN 200 Typ A	350 - 2800	ab 50 mm	beliebig verlängerbar	230 (230 - 232)	4	40	1767394
	DN 200 Typ B		ab 7 mm					1767396

Ab folgender Wandstärke Verlängerung einsetzen: **Typ A** größer 120 mm / **Typ B** größer 80 mm
 Wenn Wanddicken geringer als 7 mm - Anfrage senden - ebenfalls machbar!

■ Einbauanleitung team infraConnect Stutzen (Seitenanschluss) Typ A + B

der interaktive Seitenanschluss

DN 150 für alle Hauptrohre DN 300-2800
DN 200 DN 350-2800

Kernbohrungen

DN 150 > KB: 187 mm // DN 200 > KB: 230 mm

team infraConnect-SA Typ A: für Wanddicken > 50 mm
team infraConnect-SA Typ B: für Wanddicken > 7 mm
Gleitmittel - zah, viskos, wasserabweisend (z. B. Beton-
gleitmittel) - in der Bohrleibung bzw. der unteren
Bohrleibungskante (diese muss dichtfähig sein) und
am Gummi einschließlich Dichtleiste auftragen.

Ab folgender Rohrwanddicke bitte Verlängerungs-
stück(e) einsetzen.

Typ A: ab einer Wanddicke > 120 mm

Typ B: ab einer Wanddicke > 80 mm

Gewinderad steht beim Einschieben ganz oben!
Die Schubstange zeigt stets quer zur Rohrachse.
Stutzen mit dem Gummi voran schräg in die Bohrung
einsetzen. Darauf achten, dass die Dichtleiste
hochklappt. Mit den Fingern etwas nachhelfen.
Stutzen ganz durch die Bohröffnung hindurch schieben.

Das Teleskoprohr **mittels Schubstange** ganz nach unten
durchdrücken, damit dieses mit dem Zugring fest verrastet.
Sattel mit beiden Händen hochziehen und
Gewinderad zunächst nur händisch zudrehen.

Bei Typ B darauf achten, dass die beiden seitlichen
Zentrier-Zungen vollständig in das Bohrloch eintauchen und die
Längsseiten des Sattels am Rohr anliegen! Anschließend das
Gewinderad mit Montageschlüssel und Drehmomentknarre aus-
reichend anziehen. Richtwerte für aufzubringendes Drehmoment:
DN150 ca. 100 Nm // DN 200 ca. 110 Nm Sand bzw. Verschmut-
zung im Gewindegang kann die Zugkraft bzw. die Presskraft (auf
Gummi) stark beeinflussen!

team infraConnect-SA Typ A: für Wanddicken > 50 mm
team infraConnect-SA Typ B: für Wanddicken > 7 mm
Gleitmittel - zah, viskos, wasserabweisend - in der
Bohrleibung bzw. der unteren **Bohrleibungskante (diese**
muss dichtfähig sein) und am Gummi einschließlich Dicht-
leiste auftragen. Schubstange „abdrehen“ bzw. ausbrechen
und entfernen. Bündige Anlage des Zugringes prüfen!

Montage



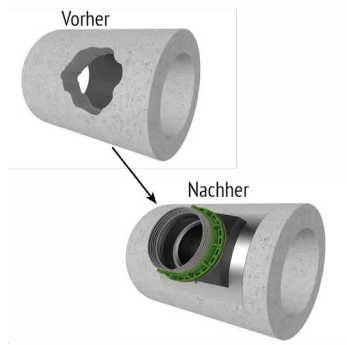
Für alle ausgebrochenen Öffnungen unabhängig von

- Nennweite
- Wanddicke
- Werkstoff
- Rohrgeometrie

Die verlorene Schalung besteht aus rostfreien Edelstahl (DIN 1.4404 - AISI 316 V4A)

- team infraConnect-Seitenanschluss
- Rosette / Innenring
- Sattelblech mit Einfüllöffnung

Der Hohlraum wird mit Expansionsmaterial ausgefüllt, verpresst und abgedichtet.



team infraConnect Reparatur-Anschluss							
Zulaufrohr	Typ-Bez.	Ausbruch/Öffnung an Hauptrohren		Hauptkanal-Rohr/Schacht		Artikel-Nr.	
		Wanddicke		DN	Wanddicke		
DN	Artikel-Nr.	von	bis		von	bis	
150 AD 160 mm	SanSet150 A	190	230	300 - 2800	ab 7 mm ab Wandstärke 80 mm Verlängerung einsetzen	beliebig verlängerbar	1767398
	SanSet150 B	220	270				1767399
	SanSet150 C	250	310				1767401
	SanSet150 D	280	350				1767402
	SanSet150 E	320	400				1767403
200 AD 200 mm	SanSet200 A	235	280	400 - 2800			1767405
	SanSet200 B	260	310				1767407
	SanSet200 C	280	340				1767408
	SanSet200 D	320	400				1767409
	SanSet200 E	380	490				1767410

Ab folgender Wandstärke Verlängerung einsetzen: **Typ A** größer 120 mm / **Typ B** größer 80 mm
Wenn Wanddicken geringer als 7 mm - Anfrage senden - ebenfalls machbar!

Zubehör

Empfehlung:

abhängig von Wandstärke und Größe des Ausbruchs

Anzahl Verpressmaterial

- TYP A: 1 - 2
- TYP B: 2 - 3
- TYP C: 3 - 4
- TYP D: 4 - 5
- TYP E: 5 - 6



Verpressmaterial	
Typ-Bez.	Inhalt
Artikelnr.	ml
team infraConnect-SA M3000	300

Kartuschen Pistole	
Typ-Bez.	Gewicht
Artikelnr.	kg
team infraConnect-SA 2-K Kartusche	1,0

team infraConnect-Schachtanschluss interaktiv

Unabhängig von

- Nennweite
- Wanddicke
- Werkstoff
- Rohrgeometrie



- für innenliegenden Absturz



team infraConnect-Schachtanschluss - interaktiv mit Einlaufrohr / Tropfnase

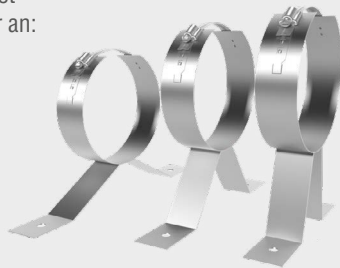
Zulaufrohr	Schacht	Typ-Bez.	Wanddicke Schacht		Kernbohrung	Verp. Karton	Artikel-Nr.
			von	bis			
150 AD 160 mm	800 - 2800	team infraConnect-SA Schacht 150 TYP A	ab 50 mm	beliebig verlängerbar	187 (187 - 189)	6	1767212
		team infraConnect-SASchacht 150 TYP B	ab 7 mm				1767213
200 AD 200 mm	800 - 2800	team infraConnect-SA Schacht 200 TYP A	ab 50 mm		230 (230 - 232)	4	1767411
		team infraConnect-SA Schacht 200 TYP B	ab 7 mm				1767412

Ab folgender Wandstärke Verlängerung einsetzen: **TYP A** größer 120 mm // **TYP B** größer 80 mm

Zubehör

Die universelle Rohrschelle ist vor Ort individuell anpassbar an:

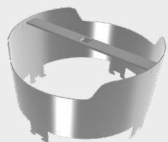
- Fallrohrdurchmesser von 150 - 250 mm
- Wandabstand von 10 - 100 mm



Universell anpassbare Rohrschelle

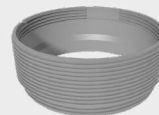
Nennweite DN	Typ-Bez.	Wandabstand	passend für Schächte	Dübel Loch
	Artikelnr.		mm	
150 - 250	UNISCHELLE 150-250	10 - 100	800 - 3000	10

weitere Größen auf Anfrage



team infraConnect-SA-Montage-Schlüssel

Nennweite DN	Typ-Bez.	Artikel-Nr.
	Artikelnr.	
150	team infraConnect-SA-MS 150	1767209
200	team infraConnect-SA-MS 200	1767210



team infraConnect-SA-Verlängerung

Nennweite DN	Typ-Bez.	Nutzlänge mm	Artikel-Nr.
	Artikelnr.		
150	team infraConnect-SA-VL150	70	1767207
200	team infraConnect-SA-VL200	70	1767208



team infraConnect-SA-Diamant-Bohrkrone

für Beton- oder SB Rohre, Stzg., GFK, FZ, AZ etc.

Kernbohrung	Typ-Bez.	Artikel-Nr.
	Artikelnr.	
mm		
187	BK-B 187	1767184
230	BK-B 230	1767187



team infraConnect-SA Drehmoment-Schlüssel

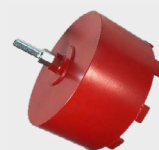
Einsatzbereich	Typ-Bez.	Kraft potential Nm	Artikel-Nr.
	Artikelnr.		
DN 150 - 200	team infraConnect-SA DMS 100	5 - 100	1767211



team infraConnect-SA-Sägezahn Bohrkronen

für Kunststoffrohre PP / PE / PVC

Kernbohrung	Typ-Bez.	Artikel-Nr.
	Artikelnr.	
mm		
187	team infraConnect-SA-PP 187	1767202
230	team infraConnect-SA-PP 230	1767204



team infraConnect-SA Diamant-Bohrkrone

für GFK und Kunststoffrohre GFK

Kernbohrung	Typ-Bez.	Artikel-Nr.
	Artikelnr.	
mm		
187	DBK 187	1767198
230	DBK 230	1767200

WIR LIEFERN MATERIAL FÜR JEDES PROJEKT



AUTOBAHN



BAHNBAU



TIEFBAU

team infraConnect Sohlengleiche Rohrkupplung -CSR-

- verbindet „**ALLE**“ **Rohre** unabhängig von:
 - Nennweite
 - Wanddicke
 - Werkstoff
 - Rohrgeometrie
- reduziert über mehrere Nennweiten hinweg!
- kein Versatz in der Fließsohle = Sohlengleich!



Technische Angaben

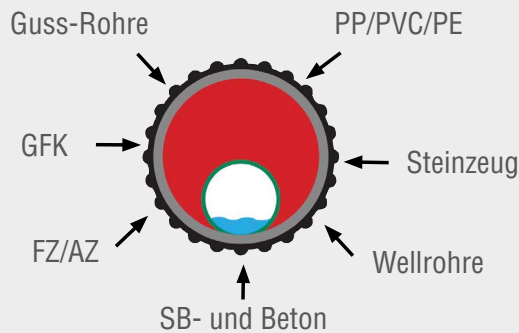
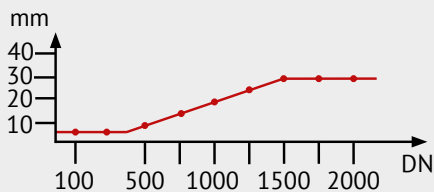
Gemäß DIN EN 476 dürfen bei Abwasserleitungen folgende Absätze in der Rohrsohle nicht überschritten werden: z.B. DN 300 - max. 6 mm

Lieferung innerhalb

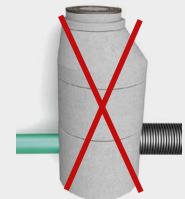


generell gilt:

— Versatz max. = DNx 0,02 mm



Ersetzt Schachtbauwerke



Mit der neuen team infraConnect Sohlengleiche Rohrkupplung -CSR- lassen sich „**ALLE**“ Rohre gleicher und/oder unterschiedlicher Nennweiten, sowie verschiedener Bauarten versatzfrei nach den Vorgaben der DIN EN 476 verbinden.

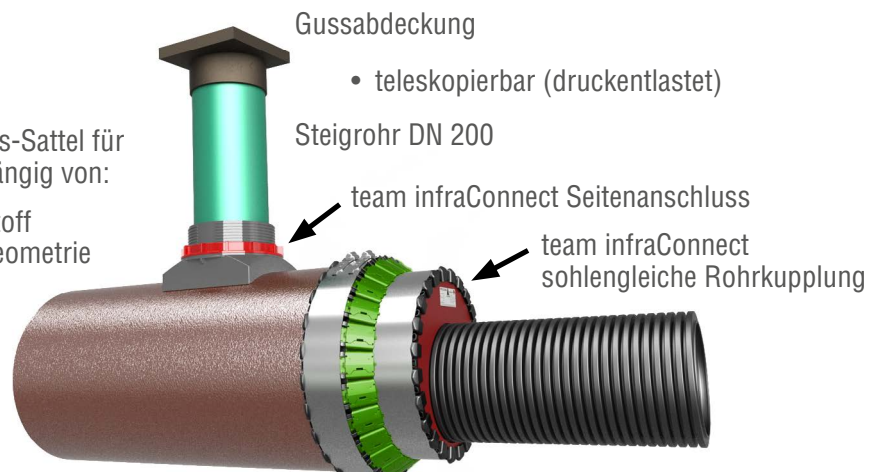
Alle verfügbaren Rohre:
Bsp. PP / PVC / GFK / Stzg. / Stb. / Beton / Guss / Wellrohre / etc.



Vorteile

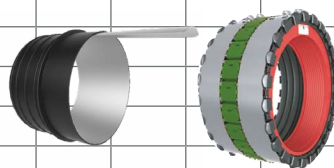
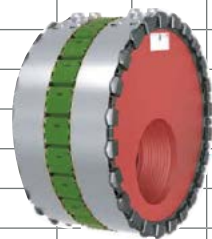
- Optionale Lösung für:
- Inspektion
 - Spülung/Reinigung
- universeller Anschluss-Sattel für „**ALLE**“ Rohre unabhängig von:
- Nennweite
 - Wanddicke
 - Werkstoff
 - Rohrgeometrie

- reduziert Kosten
- reduziert Lieferzeiten



team infraConnect Sohlengleiche Rohrkupplung -CSR-

Großes Rohr		TYP-Bez.	Kleines Rohr												
			DN												
DN	AD		1000	900	800	700	600	500	400	300	250	150 bis 200	0 bis 125		
		mm	Verfügbarkeit												
		Artikelnr.													
Rundrohre mit Kreisprofil	200	200 bis 262	CSR 200 TYP A										x	x	
	250	250 bis 322	CSR 250 TYP A									x	x	x	
	300	315 bis 382	CSR 300 TYP A									x	x	x	x
		395 bis 465	CSR 300 TYP C									x	x	x	x
	400	395 bis 465	CSR 400 TYP A								x	x	x	x	x
		430 bis 500	CSR 400 TYP B								x	x	x	x	x
		495 bis 565	CSR 400 TYP C								x	x	x	x	x
	500	495 bis 565	CSR 500 TYP A								x	x	x	x	x
		550 bis 620	CSR 500 TYP B								x	x	x	x	x
		605 bis 675	CSR 500 TYP C								x	x	x	x	x
	600	590 bis 660	CSR 600 TYP A						x	x	x	x	x	x	x
		660 bis 730	CSR 600 TYP B						x	x	x	x	x	x	x
		730 bis 800	CSR 600 TYP C						x	x	x	x	x	x	x
	700	695 bis 765	CSR 700 TYP A					x	x	x	x	x	x	x	x
		765 bis 835	CSR 700 TYP B					x	x	x	x	x	x	x	x
		835 bis 905	CSR 700 TYP C					x	x	x	x	x	x	x	x
	800	800 bis 870	CSR 800 TYP A					x	x	x	x	x	x	x	x
		870 bis 940	CSR 800 TYP B					x	x	x	x	x	x	x	x
		940 bis 1010	CSR 800 TYP C					x	x	x	x	x	x	x	x
	900	890 bis 960	CSR 900 TYP A			x	x	x	x	x	x	x	x	x	x
960 bis 1030		CSR 900 TYP B			x	x	x	x	x	x	x	x	x	x	
1090 bis 1140		CSR 900 TYP C			x	x	x	x	x	x	x	x	x	x	
1000	995 bis 1065	CSR 1000 TYP A		x	x	x	x	x	x	x	x	x	x	x	
	1070 bis 1120	CSR 1000 TYP B		x	x	x	x	x	x	x	x	x	x	x	
	1200 bis 1250	CSR 1000 TYP C		x	x	x	x	x	x	x	x	x	x	x	
Rohre mit Fuß inkl. Flex-Zylinder	200	unabhängig vom AD	CSR Flex 200										x	x	
	250		CSR Flex 250									x	x	x	
	300		CSR Flex 300									x	x	x	x
	400		CSR Flex 400								x	x	x	x	x
	500		CSR Flex 500								x	x	x	x	x
	600		CSR Flex 600							x	x	x	x	x	x
	700		CSR Flex 700					x	x	x	x	x	x	x	x
	800		CSR Flex 800					x	x	x	x	x	x	x	x
	900		CSR Flex 900				x	x	x	x	x	x	x	x	x
	1000		CSR Flex 1000		x	x	x	x	x	x	x	x	x	x	x
ab 1100		auf Anfrage													



Zubehör



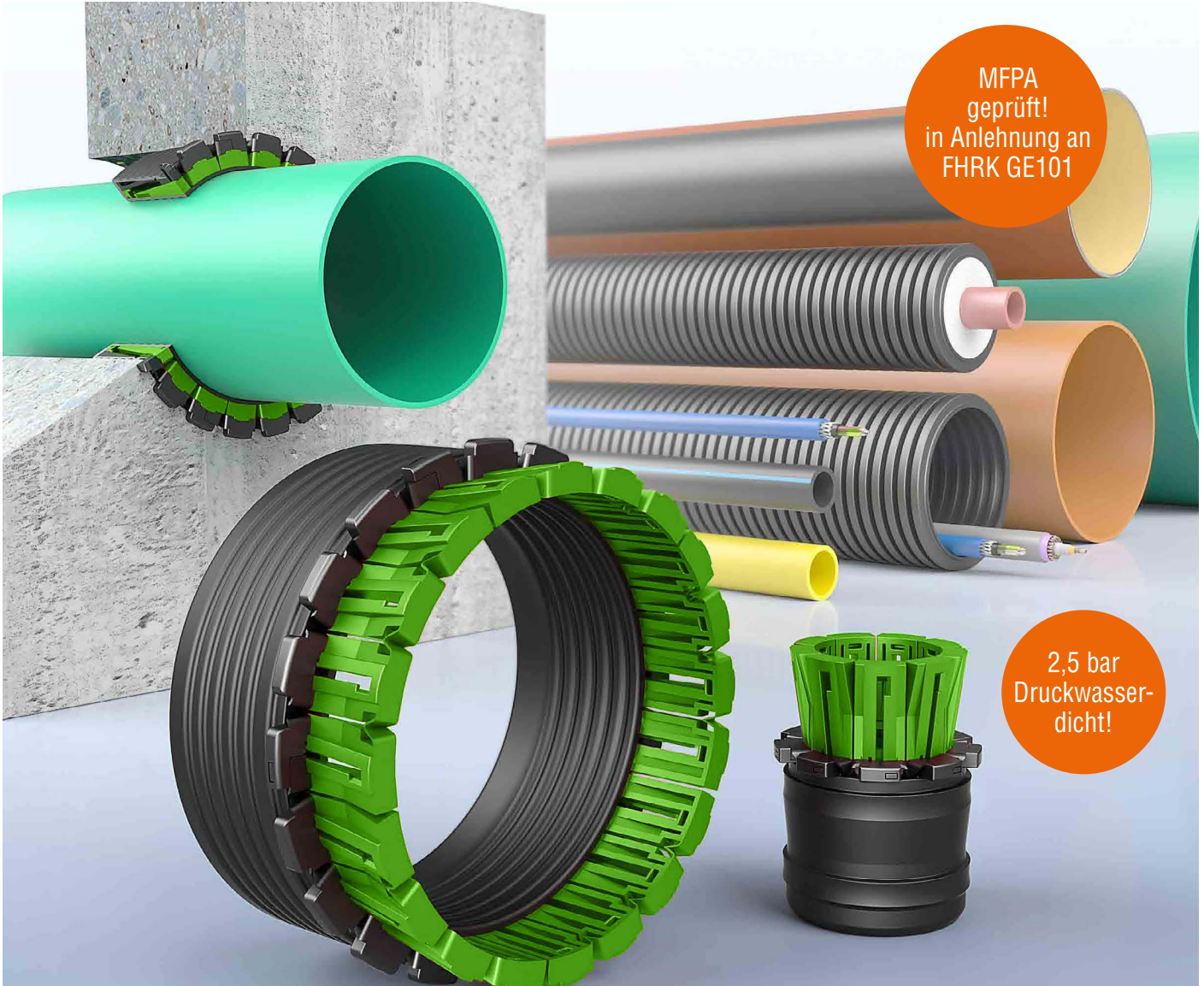
Drehmoment-Schlüssel		
Einsatzbereich	Typ-Bez.	Kraftpotential
	Artikel-Nr.	Nm
VPC 100 - 2800	DMS 30	5 - 30



Tangentialspanner		
Einsatzbereich	Typ-Bez.	Kraftpotential
	Artikel-Nr.	Nm
VPC 300 - 995	Spanner	0 - 30

Draufhauen – fertig – dicht

geeignet für: • SML-Rohr • KG-Rohr • PVC-Rohr • Kabelschutz-Rohr • Steinzeug-Rohr

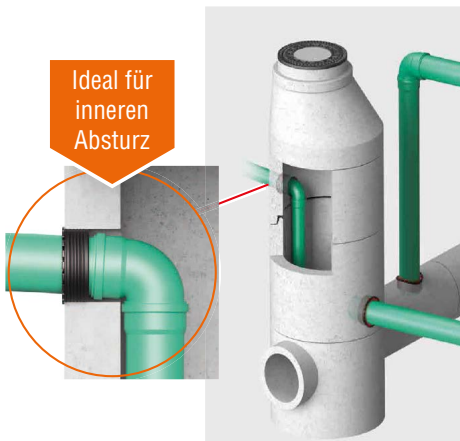


gerade Flächen

- Decken • Wände • Böden etc.

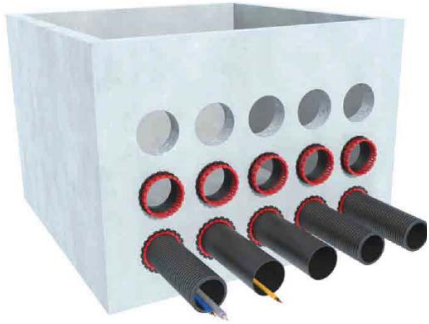
gewölbte Flächen

- Schächte • Rohre ab DN 1000



- für nahezu alle Medienrohre
- gas- und wasserdicht
- MFPA geprüft - in Anlehnung FHRK GE101
- draufhauen - fertig - dicht
- gegen drückendes Wasser
- für alle Rohre mit einem Außendurchmesser von 32 mm - 800 mm geeignet

■ team infraConnect EinschlagPressDichtung -CEPD-

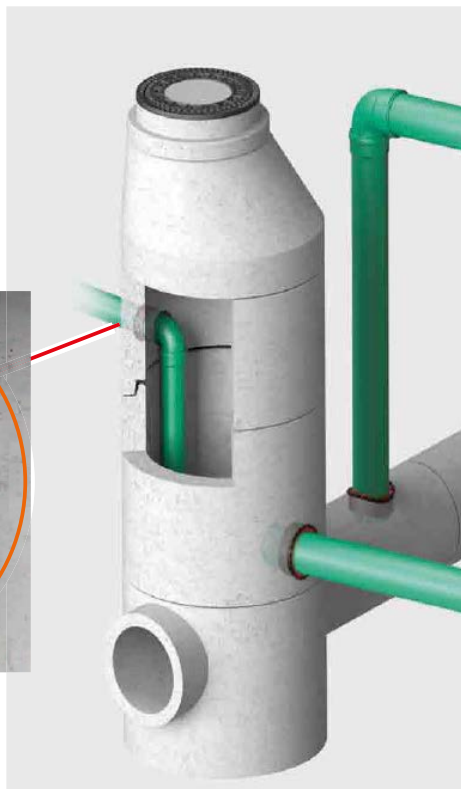


gerade Flächen

- Decken
- Wände
- Böden



Ideal für inneren Absturz



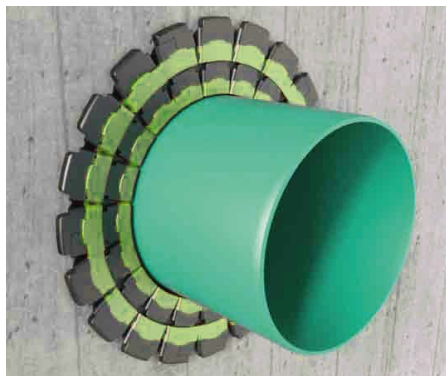
gewölbte Flächen ab DN 1000

- Schächte
- Rohre

Jede Durchführung möglich, durch werksseitig zusammengestellte CEPD



CEPD + Stopfgummis



CEPD + CEPD



CEPD + Wellblechrohr

team infraConnect EinschlagPressDichtung -CEPD-

CEPD gegen drückendes Wasser bis 2,5 bar				
AD Rohr / Kabel		Kernbohrung	Verp.	Typ-Bez.
standard	individuell*		Karton	
mm	mm	mm	Stück	Artikelnr.
32 (28 - 34)		80 (79 - 82)	32	SPD 32/80
40 (38 - 42)				SPD 40/80
	0 - 37			SPD 0-37/80
50 (48 - 52)		100 (99 - 102)	32	SPD 50/100
63 (61 - 65)				SPD 63/100
MULTI 0 / 25 / 32 40 / 50 / 63				SPD MULTI 100
	0 - 60			SPD 0-60/100
75 (73 - 77)		130 (129 - 132)	18	SPD 75/130
90 (88 - 92)				SPD 90/130
	50 - 87			SPD 50-87/130
	0 - 49			SPD 0-49/130
110 (108 - 112)		150 (149 - 152)	20	SPD 110/150
	50 - 107			SPD 50-107/150
	0 - 49			SPD 0-49/150
125 (123 - 127)		165 (164 - 167)	20	SPD 125/165
	75 - 122			SPD 75-122/165
	0 - 74			SPD 0-74/165
160 (158 - 162)		200 (199 - 202)	16	SPD 160/200
	110 - 157			SPD 110-157/200
	0 - 109			SPD 0-109/200
180 (178 - 182)		230 (229 - 232)	15	SPD 180/230
	160 - 177			SPD 160-177/230
	40 - 159			SPD 0-159/230
200 (198 - 202)		240 (239 - 242)	15	SPD 200/240
	160 - 197			SPD 160-197/240
	40 - 159			SPD 40-159/240
200 (198 - 202)		250 (249 - 252)	15	SPD 200/250
	160 - 197			SPD 160-197/250
	50 - 159			SPD 50-159/250
230 (228 - 232)		270 (269 - 272)	15	SPD 230/270
	200 - 227			SPD 200-227/270
	100 - 199			SPD 100-199/270
250 (248 - 252)		300 (299 - 302)	8	SPD 250/300
	210 - 247			SPD 210-247/300
	150 - 209			SPD 150-209/300
	250 - 300	350 (349 - 352)	6	SPD 250-300/350
	200 - 249			SPD 200-249/350
315 (313 - 317)				365 (364 - 367)
	290 - 312	SPD 290-312/365		
	200 - 289	SPD 200-289/365		
	310 - 350	400 (399 - 402)	4	SPD 310-350/400
	250 - 309			SPD 250-309/400

* werden werkseitig auf den jeweiligen AD zusammengestellt.
Je nach Anwendungsfall SPD gegen auftretende Schubkräfte sichern!

team infraConnect EinschlagPressDichtung -CEPD-

CEPD gegen drückendes Wasser bis 2,5 bar				
AD Rohr / Kabel		Kernbohrung	Verp.	Typ-Bez.
standard	individuell*		Karton	
mm		mm	Stück	Artikelnr.
400 (398 - 402)		450 (449 - 452)	4	400/450
	360 - 397			360 - 397/450
	300 - 359			300 - 359/450
500 (498 - 502)	410 - 450	500 (499 - 502)	4	410 - 450/500
	350 - 409			350 - 409/500
				500/550
500 (498 - 502)	460 - 497	550 (549 - 552)	4	460 - 497/550
	400 - 459			400 - 459/550
				510 - 550/600
630 (628 - 632)	510 - 550	600 (599 - 602)	4	450 - 509/600
	450 - 509			
				630/680
630 (628 - 632)	590 - 627	680 (679 - 682)	4	590 - 627/680
	500 - 589			500 - 589/680
				610 - 650/700
710 (708 - 712)	610 - 650	700 (699 - 702)	4	550 - 609/700
	550 - 609			
				710/760
710 (708 - 712)	670 - 707	760 (759 - 762)	4	670 - 707/760
	600 - 669			600 - 669/760
				710 - 750/800
800 (779 - 802)	710 - 750	800 (799 - 802)	4	650 - 709/800
	650 - 709			
				800/850
800 (779 - 802)	760 - 797	850 (849 - 852)	2	760 - 797/850
	700 - 759			700 - 759/850

* werden werkseitig auf den jeweiligen AD zusammengestellt.
Je nach Anwendungsfall SPD gegen auftretende Schubkräfte sichern!

Zubehör



Stopfgummis kommen nur dann zum Einsatz:

- wenn die Toleranzen größer sind als angegeben
- wenn die Kernbohrung größer ist als angegeben
- bei Anpassung in Schacht- oder Rohrmuffen

Stopfgummi				
Stopfgummi für Rohre AD	Gummi-Dicke	Einsatz in Kernbohrung	Einsatz in SchlagPressDichtung	Einbautiefe ca.
	mm	Artikel-Bez.		mm
bis 100 mm	2 - 25	SG-Aussen	SG-Innen	65
bis 200 mm				
bis 300 mm				
bis 400 mm				
bis 500 mm				
Weitere Größen auf Anfrage				

Löser	
Nennweite DN	Typ-Bez.
	Artikelnr.
0 - 1500	SPD - Löser



■ Einbauanleitung team infraConnect EinschlagPressDichtung -CEPD-

Die neue EinschlagPressDichtung verfügt über ein neuartiges Ringspalt-Verpress-System und ermöglicht dadurch eine schnelle, perfekte und äußerst baustellengerechte Rohrdurchführung an bestehenden Bauwerken.

Es lassen sich nahezu alle Medienrohre – wie z.B. Abwasser-, Kabelschutz-, Wasser- oder Gasrohre sicher durch Keller-, Hallen- oder durch entsprechende Schachtbauwerke bzw. SB-Rohre hindurchführen oder anschließen und gegen drückendes Wasser dauerhaft abdichten.

gerade Flächen

- Decken
- Wände
- Böden etc.

gewölbte Flächen

- Schächte Rohre ab DN 1000

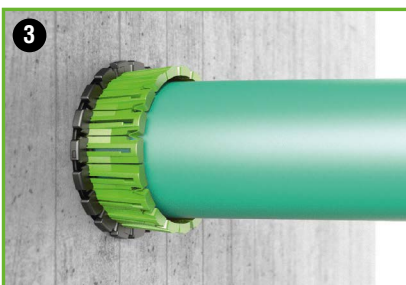


Einsetzen der Ringspaldichtung in die Bohrleitung, Futterrohr oder Aussparung

Führen Sie die SchlagPressDichtung in die Aussparungsöffnung ein und achten Sie darauf, dass die schwarzen Anschlagstege bündig am Rand der Bohrleitung/Futterrohr/Aussparung anliegen.

Falls erforderlich Gleitfett nur in Bohrleitung verwenden.

Achtung! Die grünen Verpresselemente dürfen beim Einbringung in die Bohrleitung (noch) nicht nach vorn bewegt werden! Diese müssen sich in Montagestellung befinden. Die Oberfläche auf der Innenseite Aussparungsöffnung muss frei von Unebenheiten, Lunkern etc. sein und dichtfähig sein.



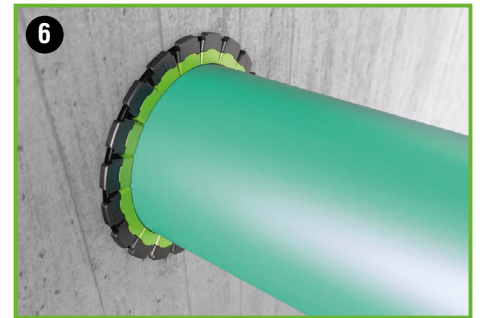
Durchführung Medienrohr/Kabel

Führen Sie nun das angefastete Medienrohr oder Kabel, lastfrei durch die SchlagPressDichtung hindurch.

Generell auf Gleitfett zwischen Medienrohr und Gummi verzichten!

Ausnahme:

Betonrohre oder Rohre mit poröser/rauhem Oberfläche



Verpressvorgang

Bewegen Sie zunächst die grünen Verpress-Elemente, umlaufend möglichst gleichmäßig, mit Daumen und Zeigefinger nach vorn.

Im Anschluss daran werden die grünen Verpress-Elemente mit einem geeigneten Hammer soweit vorgetrieben bis diese bündig zu den schwarzen Anschlagstegen sind.

Das Medienrohr/Kabel darf während und nach dem verpressen, nicht axial verschoben werden! Falls doch erforderlich, grüne Verpresselemente mittels „SPD-Löser“ zurückziehen und neu einsetzen!



- für nahezu alle Medienrohre
- gas- und wasserdicht
- MFPA geprüft - in Anlehnung FHRK GE101
- draufhauen - fertig - dicht
- gegen drückendes Wasser

- Kabelschutzrohre glatt oder gewellt (parallel)

Monolithischer Straßenablauf aus PP
Ausführung: 300x500 & 500x500

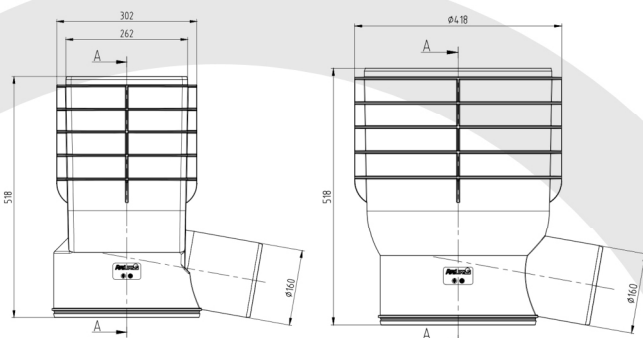
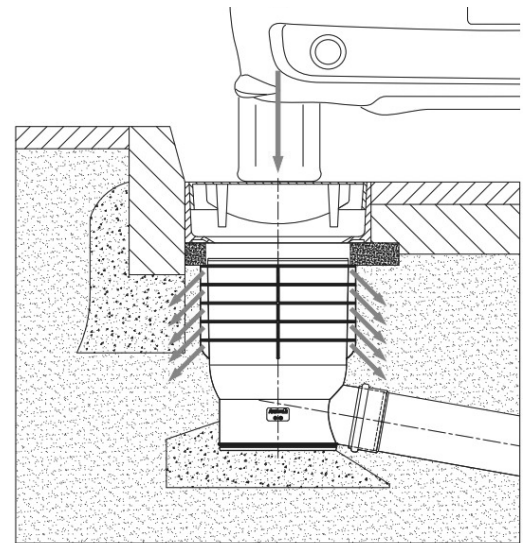
Farbe: grün



Artikelnummer	Artikelbezeichnung	Material	Ablauf	Bauteilhöhe	Gewicht
1812314	Straßenablauf 300x500	PP	160 mm	51,8 cm	3,9 kg
1812315	Straßenablauf 500x500	PP	160 mm	51,8 cm	4,0 kg
1830578	Bodenplatte	PP	-	-	0,3 kg

■ Technische Angaben

- ein Bauteil
- schlagzäh, keine Bruchgefahr
- tausalz- und mineralölbeständig
- SLW 60 belastbar
- passend zu Betonauflagering/Kunststoffauflagering 10a bzw. 10b gemäß DIN 4052
- Verwendung von handelsüblichen Aufsätzen und Eimern
- Lastübertragung durch Verzahnung mit dem Straßenaufbau
- leicht, langlebig bis 50 Jahre



Zur Erhöhung der Standfestigkeit kann bei Bedarf der Straßenablauf mit Sand beschwert werden!

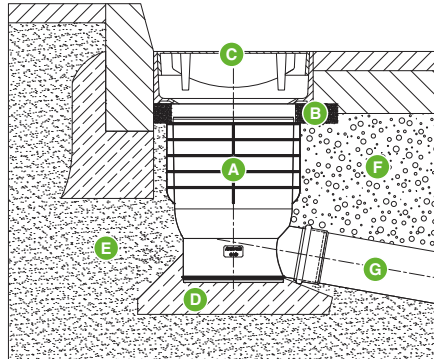


Einbauanleitung team infraPoint Straßenablauf

Straßenablauf (300 × 500 mm)



Werkstoff: PP
Bauteilhöhe: 51,8 cm
Gewicht: 3,8 kg



Legende

- A. Straßenablauf
- B. Auflagering Typ 10a, 10b gemäß DIN 4052
- C. Handelsübliche Aufsätze und Eimer
- D. Magerbeton-Auflager, hmin. = 10 cm
- E. Verdichtbares Verfüllmaterial
- F. Frostschuttschicht Straßenunterbau
- G. Anzuschließende Rohrleitung DN/OD 160

1. Kopfloch mit ausreichendem Platz für die erforderlichen Arbeiten ausheben. Den anstehenden Boden bei Bedarf verdichten.
2. Das Auflager des Straßenablaufes aus mindestens 10 cm starker Fundament-Betonschicht C 12/15 herstellen.
3. Straßenablauf in die gewünschte Position bringen und vertikal ausrichten.
4. Hinweis: Zur Erhöhung der Standfestigkeit kann bei Bedarf der Straßenablauf mit Sand beschwert werden! Hierzu wird vor dem Einbau, die Unterseite des Straßenablaufes mit Sand befüllt und mit einer Bodenplatte verschlossen.
5. Es wird empfohlen das Ablaufrohr vor dem Versetzen des Straßenablaufes anzuschließen.
6. Seitliche Verfüllung nach DIN 1610 mit geeignetem Auffüllmaterial (DIN 18196, z. B. Kies-Sand-Gemisch, Rundkornmaterial Korngröße 0/32 oder gebrochenes Material 0/16) lagenweise herstellen. Verfüllung sorgfältig verdichten.
7. Das Verfüllmaterial muss sorgfältig zwischen die im Straßenablauf befindlichen Rippen eingebracht werden. Eventuelle Hohlräume zwischen Bordstein und Straßenablauf müssen mit rieselfähigem Einkornmaterial oder Beton ausgefüllt werden.
8. Der Auflagering ist an der Oberseite des Straßenablaufes bauseits zu setzen (gemäß DIN 4052, Typ 10a bzw. Typ 10b).
9. Handelsübliche Schmutzfänger und Einlaufroste aufsetzen.



Werkstoff: PP
Bauteilhöhe: 51,8 cm
Gewicht: 3,9 kg

Für punktuelle Entwässerung

Große, ebene Flächen werden idealerweise über einen zentralen Ablauf entwässert. Der Straßenablauf ist hierfür die beste Lösung.

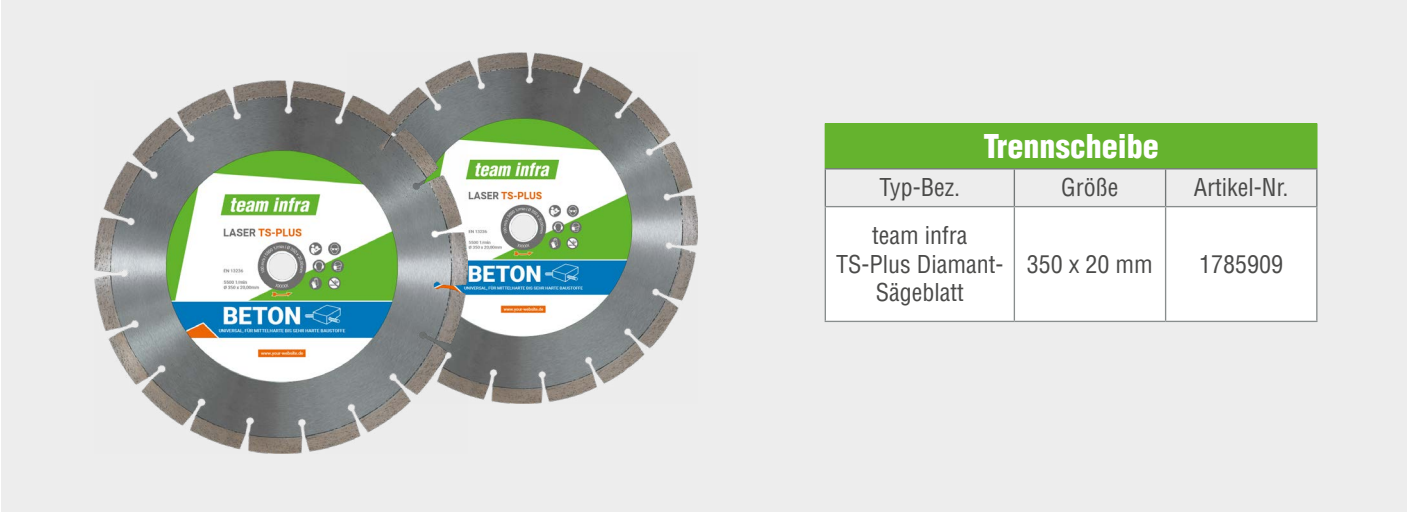
Straßenablauf (500 x 500 mm)



Gleitmittel		
Typ-Bez.	Einheit	Artikel-Nr.
team infra Gleitmittel für Kunststoff, weiß	250 ml Tube	1752308
team infra Gleitmittel für Kunststoff, weiß	1 kg Eimer	1752315
team infra Gleitmittel für Steinzeug, blau	1 kg Eimer	1752316



Sielbaumörtel		
Typ-Bez.	Einheit	Artikel-Nr.
team infra Schacht- und Sielbaumörtel SSM 20, grau	25 kg Sack	1783209



Trennscheibe		
Typ-Bez.	Größe	Artikel-Nr.
team infra TS-Plus Diamant-Sägeblatt	350 x 20 mm	1785909

WIR FÜR SIE VOR ORT



HWH Baustoffhandel
Zwgn. team baucenter GmbH & Co. KG
Heidekoppel 25
24558 Henstedt-Ulzburg
Tel.: 04193 9030-0

team baucenter GmbH & Co. KG
Wittland 12
24109 Kiel-Wittland
Tel.: 0431 54009-0



team baucenter GmbH & Co. KG
Heinrich-Hertz-Straße 2
24837 Schleswig
Tel.: 04621 9581-0



team infra
Harburger Schloßstraße 24
21079 Hamburg
Tel.: 040 89959-28212

Vertriebs-
büro



team baucenter GmbH & Co. KG
Peterhof 7
23560 Lübeck
Tel.: 0451 388842800-0

Vertriebs-
büro



Ihr Ansprechpartner:

Sven Bäsler

Key Account Außendienst für Planer und Kommunen im technischen neutraler Vorverkauf

Mobil: +49 (171) 225 1246

Sven.baesler@team.de

ausschreibungen.infra@team.de | versorgung.infra@team.de